



Appliance UTM FAST360



ARKOON FAST360 è una linea di appliance UTM (Unified Threat Management) che si caratterizzano per le tecnologie di avanguardia nel settore della sicurezza informatica. Ogni modello include: stateful firewall layer 3/4 e firewall a livello applicativo, tecnologia IPSec VPN, antivirus, antispam, filtraggio URL, moduli di autenticazione e funzionalità di networking quali dynamic routing, address masking, supporto VLAN, gestione della banda larga, load sharing, ecc.

ARKOON NETWORK SECURITY

FAST360

La linea di prodotti



Le apparecchiature Arkoon FAST360 UTM sono progettate per garantire il massimo livello di protezione del sistema informativo aziendale da uno spettro vastissimo di possibili minacce.

Basate sulla tecnologia esclusiva FAST (Fast Applicative Shield Technology), sviluppata e brevettata da Arkoon, i prodotti FAST360 combinano funzionalità di prevenzione e scoperta di intrusioni, antivirus, antispyware, antispam, filtraggio URL; web e email, VoIP protection, IPSec VPN...

Tutti i modelli della linea sono certificati a livello EAL2+ dei Common Criteria.



La prima soluzione UTM in assoluto di Voice/Data

PMI / BRANCH OFFICE

Serie A10 / A20 / A50: modelli entry-level progettati per piccole/medie imprese e uffici periferici di grandi organizzazioni.

I modelli A10 / A20 / A50 sono orientati verso reti di piccole dimensioni, tuttavia essi includono prestazioni essenziali tipiche dei modelli FAST di fascia alta. Operano in perfetta e totale integrazione con gli strumenti di management centralizzato Arkoon AMC, e in caso di utilizzo come postazioni periferiche di grandi organizzazioni permettono la realizzazione di politiche "corporate" di sicurezza ad ogni livello della rete.

Ottimizzati per supportare reti da 10 a 50 utenti sono configurati per la protezione in tempo reale contro minacce di ogni tipo, scoperta di intrusioni, antivirus, antispyware, filtraggio a livello contenuti ecc., e incorporano prestazioni di rete avanzate, quali: dynamic routing, e QoS, garantendo così performance elevata e accessibilità costante.

MID MARKET / DEPARTMENT

Serie A200 / A800: modelli dedicati alla media azienda per l'ottimizzazione di performance e connettività.

I modelli A200 e A800 combinano performance e versatilità e sono ottimizzati per la protezione di aziende di dimensioni medio/alte in crescita continua o per sedi regionali di grandi organizzazioni.

Come tutti i modelli della linea FAST360 anche A200 e A800 sono equipaggiati con le più avanzate tecnologie di sicurezza e sono dimensionati per supportare reti da 50 a 1000 utenti.

La connettività spinta e l'analisi in tempo reale tipiche della tecnologia FAST fanno di questi modelli la soluzione ideale in termini di protezione, performance e numero di porte.

ENTERPRISE DATACENTER / BACKBONE

Serie A2000 / A5000: modelli "top of the line" con prestazioni tecnologicamente di avanguardia ed elevatissima connettività, ideali per rispondere alle esigenze a livello Data Center e Backbone delle grandi organizzazioni.

I modelli A2000 e A5000 sono progettati per applicazioni nelle reti informatiche di grandi aziende o grandi organizzazioni ove non siano accettabili compromessi sui livelli di sicurezza, ed offrono in assoluto il miglior rapporto prezzo/sicurezza/performance.

Incorporano prestazioni sofisticate quali: accelerazione ASIC VPN, gigabit Ethernet, connettività su fibra ottica, integrate dalla straordinaria performance del motore di analisi FAST Inline IDPS, con throughput fino a 4Gb/s e throughput VPN fino a 1Gb/s.

In combinazione con lo strumento di management centralizzato, semplicissimo da usare alla elevata connettività, questi modelli sono progettati per rispondere ad esigenze di alto livello in termini di sicurezza e performance in reti complesse con migliaia di utenti, supportando fino a 2 milioni di connessioni simultanee!

CENTRALIZED MANAGEMENT

Arkoon Management Center (AMC) è uno strumento server-based per la gestione ed il controllo delle appliance FAST360 dislocate in rete.

Arkoon Management Center facilita e ottimizza la stesura e la gestione di politiche di sicurezza a livello "corporate" e la configurazione automatizzate della rete di appliance FAST, da un unico sito o da siti multipli interconnessi. Tutti i modelli FAST360 sono totalmente compatibili con AMC.

AMC rappresenta una scelta aggiuntiva e opzionale rispetto agli strumenti di gestione e monitoraggio standard presenti in ogni modello FAST360. Il management centralizzato ottimizza il costo a livello operatore e solleva le singole apparecchiature dal sovraccarico gestionale (che è demandato al centro), ottimizzando così la performance totale del network.

Funzionalità e vantaggi applicativi



Firewall e prevenzione delle intrusioni

Motore di firewall basato su tecnologia esclusiva Arkoon FAST (Fast Applicative Shield Technology). Analisi in tempo reale sui protocolli a livello: network layer, transport layer e application layer. Certificazione Common Criteria EAL2+

- Performance elevata e analisi in tempo reale
- Motore di analisi "a prova di futuro" cioè continuamente aggiornato per supportare eventuali nuovi protocolli

Scoperta delle intrusioni

FAST in line IDPS utilizza un sistema sofisticato per la scoperta e il blocco di minacce di ogni tipo, portando l'analisi della firma elettronica a livello del protocollo e dell'applicazione ad essa pertinenti. Il database delle firme è aggiornato automaticamente ed è possibile inserirvi firme personalizzate.

- Ottimizzazione della performance del sistema ed eliminazione dei "false positive"

- Neutralizzazione degli attacchi che non infrangono le regole di protocollo
- Bloccaggio del traffico peer-to-peer e del traffico di instant messaging

Sicurezza VoIP

Segmentazione e sicurezza del traffico VoIP mediante analisi e filtraggio eseguiti dai motori FAST e IDPS sui protocolli voce (SIP, MGCP, SDP, H323) e dati (RTP/RTCP).

- Protezione delle applicazioni VoIP, delle centraline IP PBX, dei server telefonici e relativi terminali
- Scoperta e isolamento di chiamate, in entrata o in uscita, non richieste o non conformi
- Protezione della riservatezza delle chiamate
- Protezione contro gli attacchi del tipo DOS (Denial Of Service)
- Bloccaggio degli attacchi SPIT (Spam over IP Telephony), chiamate di spamming e IM spamming.

Filtraggio dei contenuti

Protezione antivirus e antispyware sui protocolli smtp, pop3, http, ftp.

Motori antivirus e antispyware integrati, sviluppati da Sophos e configurati con tecnologia Sophos Genotype™. Il motore anti-malware utilizza firme di dimensioni molto ridotte consentendo l'aggiornamento in tempo reale.

Antispam e filtraggio e-mail in tempo reale

Questa tecnologia, risultato della nostra partnership con COMMTouch, consiste nella comparazione del contenuto dei messaggi con un database centralizzato. Inoltre, è possibile filtrare le email sulla base di keywords, white/blacklist, allegati, mittente o destinatario, orario...

Filtraggio URL e filtraggio web

Motore di filtraggio web integrato: per il blocco automatico di javascript, activX ed altri applets/embeds, e per il filtraggio URL in 50 diverse categorie costantemente aggiornate e personalizzabili dall'utente a seconda delle sue esigenze specifiche e di localizzazione.

- La prima ed unica apparecchiatura che integra un reale filtraggio euristico antispam
- Migliora la performance web e email
- Protegge contro i contenuti pericolosi o indesiderati
- Protezione avanzata mediante tecniche di filtraggio interattive e complementari

IPSEC VPN

Funzionalità IPsec VPN integrata in tutti i modelli FAST360: consente la creazione di tunnel cifrati per una interconnessione sicura site-to-site, sedi periferiche o postazioni mobili.

- Connessione sicura e controllata anche con siti non sicuri
- Cifratura delle informazioni riservate
- Configurabilità semplificata tramite la gestione di VPN community

Dynamic routing e QoS

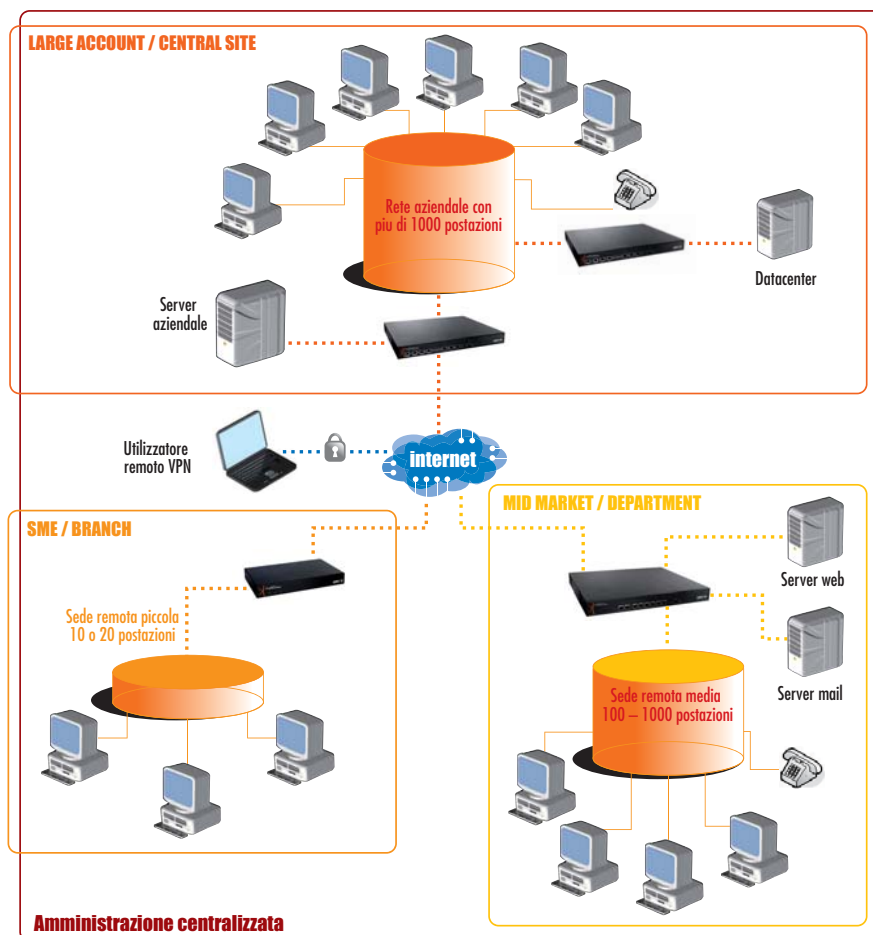
Le appliance FAST360 sono configurate a livello nativo per il dynamic routing (RIP, OSPF e BGP), la gestione di VLAN e l'operatività bridge-mode Port trunking, gestione di banda larga e funzionalità load sharing facilitano la gestione QoS.

- Filtraggio del traffico VLAN-based
- Ottimizzazione del traffico di rete e del load sharing

Autenticazione

Le apparecchiature FAST360 sono compatibili con le tecnologie di autenticazione LDAP, RADIUS, AD (incluso Windows 2003) e NT e supportano tecnologie di autenticazione forte basate su certificati. Potendo interfacciare PKI esterni, le apparecchiature FAST360 si integrano facilmente con architetture di certificazione pre-esistenti, consentendo il filtraggio del traffico a livello di singolo utente

- Gestione e filtraggio di traffico e accesso a risorse
- Compatibilità con architetture di autenticazione preesistenti



Caratteristiche tecniche



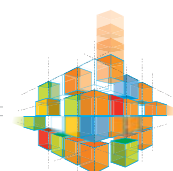
	A10	A20	A51	A210	A800	A2100	A2200	A5200
Firewall throughput (Mbps)	70	100	150	200	450	2 000	2 500	4 000
VPN throughput (Mbps)	20	50*	60*	75*	200*	1 000*	1 000*	500
Connessioni simultanee	15 000	30 000	60 000	450 000	980 000	980 000	1 000 000	2 000 000
Connessioni al secondo	1 000	2 000	3 000	5 700	23 000	23 000	25 000	40 000
Tunnel concorrenti	50	100	1 000	2 000	10 000	10 000	20 000	35 000
10/100 BaseT Ports	3	3	4	5	4	-	2	2
10/100/1000 Ports (std / max)	-	-	-	-	4	7	6 / 10	8 / 16
Gigabit SFP Ports	-	-	-	-	-	-	4 (opzionale)	8 (opzionale)
Modulo ADSL Integrato	-	A20A	-	-	-	-	-	-
Accelerazione HW VPN (ASIC)	-	A20X	A51X	A210X	A800X	A2100X	A2200X	-
High Availability	-	-	si	si	si	si	si	si
RAID	-	-	-	-	-	-	-	si
Alimentatore ridondante	-	-	-	-	-	-	si	si
Temperatura di esercizio	0 a 40°C	5 a 40°C	5 a 40°C	5 a 40°C	5 a 40°C	5 a 40°C	5 a 40°C	5 a 40°C
Umidità di esercizio	20 a 90%	20 a 90%	20 a 90%	20 a 90%	20 a 90%	20 a 90%	20 a 90%	20 a 90%
Temperatura di immagazzinamento	0 a 75°C	0 a 75°C	0 a 75°C	0 a 75°C	0 a 75°C	0 a 75°C	0 a 75°C	0 a 75°C
Umidità di immagazzinamento	5 a 95%	5 to 95%	5 a 95%	5 a 95%	5 a 95%	5 a 95%	10 a 90%	10 a 90%
Alimentazione	100/240V	100/240V	100/240V	100/240V	100/240V	100/240V	100/240V	100/240V
Frequenza	48 - 63Hz	48 - 63Hz	48 - 63Hz	48 - 63Hz	48 - 63Hz	48 - 63Hz	48 - 63Hz	48 - 63Hz
Assorbimento	15W	15W	80W	80W	240W	250W	2x460W	2x460W
Certificazioni	CE	CE	CE/FCC	CE/FCC	CE/FCC/UL	CE/FCC/UL	CE/FCC/UL/cUL	CE/FCC/UL/cUL
Formato	Slim desktop	Slim desktop	1U	1U	1U	1U	2U	2U
Dimensioni L / P / A (mm)	252/152/33	252/152/33	429/282/44	429/282/44	429/360/44	429/360/44	429/382/44	429/382/44
Peso	1 kg	1 kg	5,6 kg	5,6 kg	10 kg	10 kg	11 kg	11 kg

* Con VPN ASIC

**Nel sito Arkoon potete trovare l'elenco completo di funzionalità e specifiche tecniche:
www.arkoon.net**

ARKOON

REGUS Via Senigallia
 18/2 Torre A
 20161 Milano
 Tel: +39 02 64 67 23 34
 Fax: +39 02 64 67 24 00
www.arkoon.net



ADAPTIVE SECURITY