

Totale mobilité en toute sécurité !



Le développement de la mobilité est caractérisé par une croissance soutenue du nombre d'appareils nomades (ordinateurs portables, Smartphone, tablettes) personnels ou professionnels. Ces changements dans les usages, associés aux besoins de productivité d'une entreprise, nécessitent un accès aux ressources IT, quels que soient l'heure et le lieu où se trouvent les collaborateurs. Le dilemme consiste à concilier ces besoins, avec le souci permanent de la sécurité des données.

Comment ne pas être contraint de définir de coûteuses stratégies d'accès à l'information ?

Comment éviter d'investir lourdement dans des infrastructures matérielles complexes à mettre en œuvre et à maintenir ?

Avec SmartSSL for FAST360, Arkoon propose une solution novatrice, permettant de concilier en toute simplicité et en toute sécurité ce qui, jusqu'à maintenant, constituait un véritable challenge pour tout décideur IT.



SmartSSL for FAST360 offre aux sociétés utilisatrices des appliances UTM FAST360 une solution d'accès distant simple et totalement sécurisée pour leurs utilisateurs nomades depuis un terminal portable, un smartphone ou une tablette.

Accès simple et universel

Arkoon SmartSSL est un service d'accès sécurisé conçu pour être d'un usage extrêmement simple pour l'utilisateur et facile à configurer pour l'administrateur. Seul est requis un petit exécutable qui se télécharge et se lance sans droit système pour permettre l'accès depuis un poste Windows, Linux, Mac, iPad ou iPhone.

Accès sécurisé et authentifié

Une fois authentifié par l'apppliance FAST360, l'utilisateur nomade possède une connexion SSL chiffrée qui lui ouvre un navigateur universel permettant l'accès aux applications publiées de l'entreprise (Microsoft RPD, Citrix ICA, Intranet web, etc.).

Postes non contrôlés

Le navigateur se lance dans une fenêtre virtuelle sécurisée étanche par rapport à l'environnement du poste d'accès. Il n'y a ainsi aucun risque de corruption du SI même si le poste d'accès non contrôlé par l'entreprise est infecté ou sans les dernières mises à jour.



SmartSSL for FAST360 est un service optionnel associé à la gamme d'appiances FAST360 valorisé par le nombre d'utilisateurs déclarés. À chaque modèle d'appiance FAST360 est associée une option SmartSSL correspondant à une tranche d'utilisateurs déclarés en rapport avec

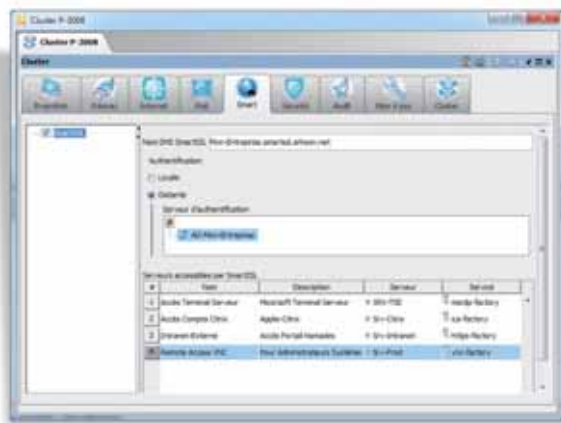
la capacité de l'équipement. Une tranche « flottante » permet de répartir les accès SmartSSL sur plusieurs appiances FAST360 ou de réduire le coût de la licence sur les appiances milieu et haut de gamme.

Série NPA	S150	S250	M500	M1000	L1800	L2500	L3200
Nombre d'utilisateurs déclarés (U)	15	35	70	150	250	300	350
Licence Flottante (150 U)	-	-	-	-	✓	✓	✓

Série Performance	P-1206	P-1808	P-2508	P-3008
Nb d'utilisateurs déclarés (U)	70	150	250	300
Licence Flottante (150 U)	-	✓	✓	✓

Série XLarge	A2200	A5200
Licence Flottante (150 U)	✓	✓

FAST360 Manager - Configuration de SmartSSL for FAST360



Les paramètres de configuration SmartSSL sont intégrés à l'interface du Manager FAST360.

Performances & Compatibilité

Par conception, seul l'affichage des ressources consultées transite via la connexion sécurisée, garantissant ainsi non seulement la confidentialité des informations, mais aussi une performance exceptionnelle y compris pour l'affichage de flux vidéo.

SmartSSL élimine tout risque d'incompatibilité d'affichage ou d'exécution. À la fin de la connexion, le navigateur virtuel est refermé, supprimant ainsi toute trace d'activité (cookies...). Il n'y a ainsi plus aucune crainte de fuite d'informations, ou de contamination des ressources distantes par un virus ou cheval de Troie.

Caractéristiques techniques

Applications distantes	Microsoft TSE, Citrix ICA, VNC, HTTP, HTTPS
Navigateurs émulsés	Firefox 3 — 3.5 Internet Explorer 6 — 7 — Safari — Chrome
Compatibilité	Adobe Flash Player 10—Sun Java 1.5, 1.6
Clients	Linux, Windows, MAC Os, IPAD, iPhone
Authentification	Locale, LDAP, Active Directory...