



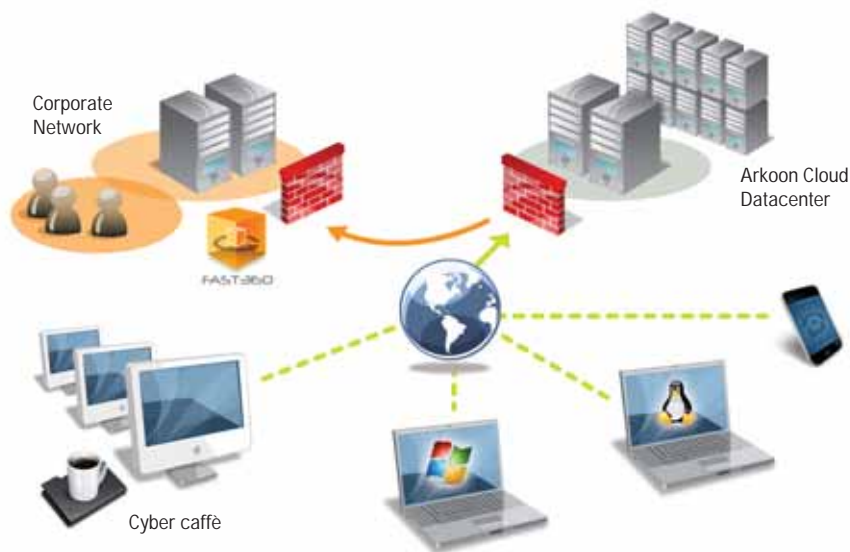
Lo sviluppo della mobilità è caratterizzato da una crescita notevole del numero di dispositivi mobili (Laptop, Smartphone, Tablet) personali o professionali. Questi cambiamenti, associati ai bisogni di produttività di un'azienda, richiedono un accesso alle risorse IT da parte dei collaboratori, in qualsiasi momento e in qualsiasi posto essi si trovano.

La difficoltà si trova nel conciliare questi bisogni, con la preoccupazione costante della sicurezza dei dati.

Come non essere costretti ad attuare costose strategie di accesso alle comunicazioni ?

Come evitare di investire enormemente in infrastrutture materiali, difficili da attuare e da mantenere?

Con SmartSSL for FAST360, Arkoon propone una soluzione all'avanguardia, capace di conciliare in modo facile e in totale sicurezza quello che, fino ad ora, costituiva una vera problematica per ogni decisionista IT.



SmartSSL for FAST360 offre alle aziende che utilizzano appliance UTM FAST360 una soluzione di accesso distante semplice e sicura per i propri utenti nomadi tramite un terminale portatile, uno smartphone o un tablet.

Accesso semplice e universale

Arkoon SmartSSL è un servizio di accesso sicuro concepito per essere facile d'uso per l'utente, e facile da configurare per l'amministratore. Soltanto un eseguibile di piccole dimensioni è richiesto, che si scarica e si esegue senza diritti sistema per permettere l'accesso da una postazione Windows, Linux, Mac, iPad o Iphone.

Accesso sicuro e autenticato

Quando autenticato dall'appliance FAST360, l'utente nomade si vede montare una connessione SSL cifrata che gli apre un browser universale permettendogli l'accesso alle applicazioni pubblicate dall'azienda (Microsoft RD, Citrix ICA, Intranet Web, ecc...)

Postazioni non controllate

Il browser si esegue in una finestra virtuale sicura totalmente indipendente all'ambiente della postazione di accesso. Non c'è così nessun rischio di corruzione dei SI anche se la postazione di accesso non controllata dall'azienda è infetta da virus o non è aggiornata.



SmartSSL for FAST360 è un servizio opzionale associato alla gamma di appliance FAST360 valorizzata dal numero di utenti dichiarati. Ad ogni modello di appliance FAST360 è associato un'opzione SmartSSL corrispondente ad una

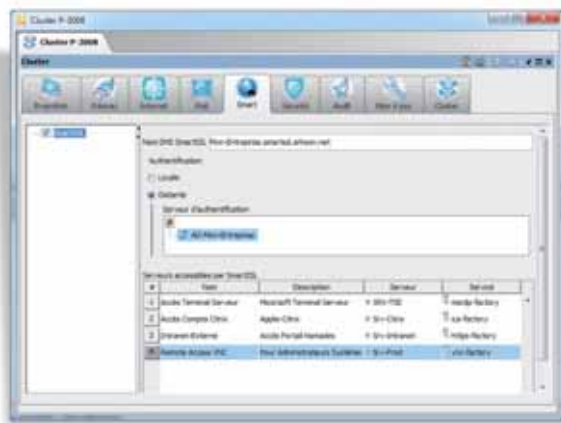
fetta di utenti dichiarati a seconda della capacità dell'apparato. Una fetta « floating » permette di dividere gli accessi SmartSSL su varie appliance FAST360 o di ridurre il costo della licenza sulle appliance della fascia media e alta.

Serie NPA	S150	S250	M500	M1000	L1800	L2500	L3200
Numero utenti dichiarati (U)	15	35	70	150	250	300	350
« Floating » Licence (150 U)	-	-	-	-	✓	✓	✓

Serie Performance	P-1206	P-1808	P-2508	P-3008
Numero utenti dichiarati (U)	70	150	250	300
« Floating » Licence (150 U)	-	✓	✓	✓

Serie XLarge	A2200	A5200
« Floating » Licence (150 U)	✓	✓

FAST360 Manager - Configurazione di SmartSSL for FAST360



I parametri di configurazione SmartSSL sono integrati nell'interfaccia del Manager FAST360.

Performance & Compatibilità

Per concezione, soltanto la schermata delle risorse consultate transita tramite la connessione sicura, garantendo confidenzialità delle informazioni, e performance eccezionali, anche per quanto riguarda i flussi video. SmartSSL elimina ogni rischio di incompatibilità

di display o di esecuzione. Alla fine della connessione, il browser virtuale viene chiuso, cancellando così ogni traccia di attività (cookies...). Non c'è quindi nessun rischio di fuoriuscita di informazioni, o di contaminazione delle risorse distanti da parte di un virus o un troyan.

Caratteristiche tecniche

Applicazioni distanti	Microsoft TSE, Citrix ICA, VNC, HTTP, HTTPS
Browser emulati	Firefox 3 — 3.5 Internet Explorer 6 — 7 — Safari — Chrome
Compatibilità	Adobe Flash Player 10—Sun Java 1.5, 1.6
Client	Linux, Windows, MAC OS, iPad, iPhone
Autenticazione	Locale, LDAP, Active Directory...